


共同画の活動や
イベントに関する情報は
随時更新していきます

 kyoudouga



共同画 展示会

～こどもとつくるイロトリドリな世界～

入場料 無料

令和7年

4/13 日

展示
会場

旧跡市小学校・1階・2階
10:30～15:00

ギャラリートーク 横山 樹(みっきー)
13:00～14:00(予定)




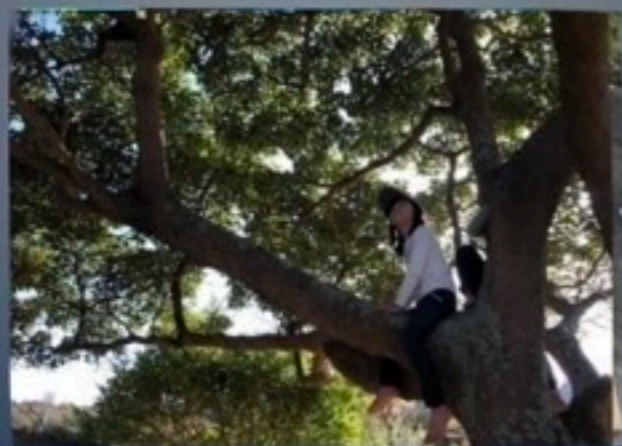
ICHIGOYA COFFEE ROASTERY

作品を見ながら、ICHIGOYA COFFEEさんのコーヒーで一息つける場所も！！

ICHIGOYA COFFEE ROASTERY

〒695-0151 島根県江津市千田町504-8
TEL 090 6299 1583

 ichigoya_coffee_roastery



2019年より始まった“共同画”の活動。
 これまでの全ての作品達が旧跡市小学校に勢揃い！！
 子ども達の感性豊かな作品によって小学校がイロトリドリな空間に大変身！！ ✨

 島根県江津市跡市の自然豊かな環境下で遊び育った子どもたち。
 晴れの日も、雨の日も、雪の日も、
 自然を大いに感じながら逞しく育った子ども達のエネルギーで素晴らしい感性を、
 作品を通じてぜひ体感してみてください。

当日はこれらの作品が完成するまでにどのようなドラマがあったのか、
 どのように完成していったのかを里山子ども園わたぼうしの保育士みっきー(横山 樹)がお話しますので、
 どうぞお楽しみに。




**ICHIGOYA
COFFEE
ROASTERY**

LIFE BEGINS AFTER COFFEE




ICHIGOYA COFFEE ROASTERY


MENU

| | |
|----------|-------|
| ホットコーヒー | ¥400 |
| アイスコーヒー | ¥400 |
| オレンジジュース | ¥250 |
| ケーキ各種 | ¥350 |
| パン・焼き菓子 | ¥150~ |




山間の小さな町の珈琲と雑貨のお店
ICHIGOYA COFFEE ROASTERY

江津市千田町504-8
 090-6299-1583



Instagram




【会場までのアクセス】 旧跡市小学校

〒695-0152 島根県江津市跡市町632
 都野津駅から5km (車で11分) 有福温泉から3.6km (車で7分)
 江津ICから5.7km (車で8分)

【駐車場】
 小学校のグラウンドが駐車場になります。

【お問い合わせ】 里山子ども園わたぼうし
 〒695-0152 島根県江津市跡市町625-1 TEL 0855-56-2104



 wataboushi562104

